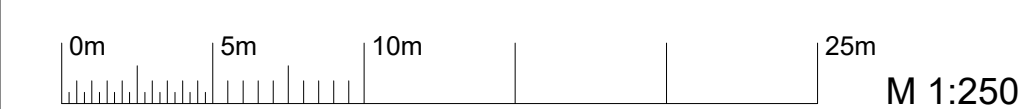
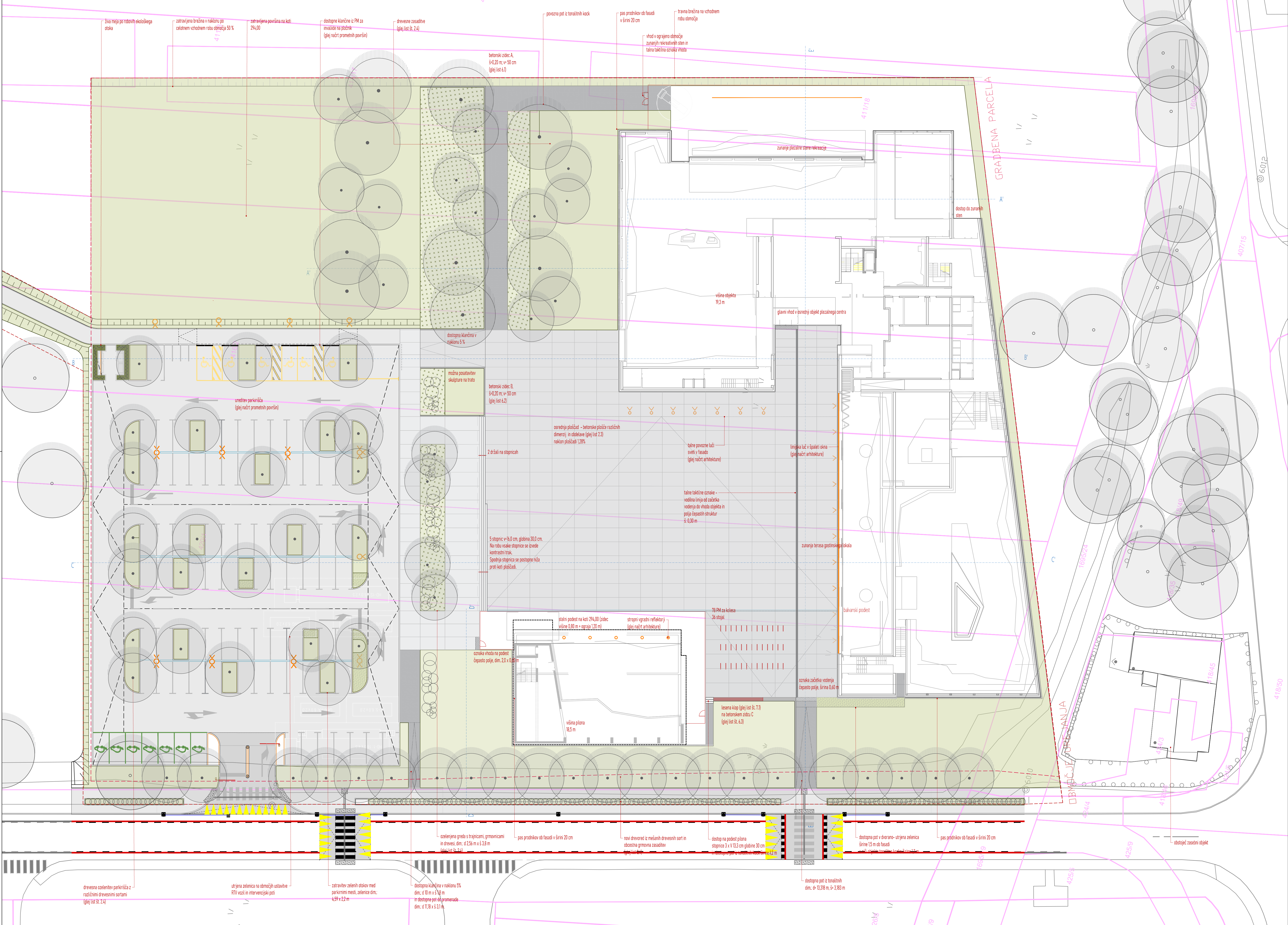



X:\PROJEKTI\19246_NACRT_KA_CENTER_PS_02_PZI.DWG 19246_CENTER_PS_PA_PZI_SITUACIJA_20250924.DWG



- LEGENDA
- meja območja obravnave
 - gradbena meja
 - dostop za intervencijo
 - obstoječe drevo, ki se ga ohranja
 - novi drevo
 - skupinske grmovne zasaditve
 - živa meja
 - grede s trajnicami
 - trata
 - betonski tlakovci (brušen beton / pral beton)
 - asfaltni pločnik (načrt prometnih površin)
 - utrjena zelenica
 - tlak iz tonalnih kock
 - klop
 - stojala za kolesa
 - ograja okoli posameznih plezališč
 - zidec, š=20 cm
 - elementi javne razsvetljave
 - oznaka kanala

PROJEKTANT	<div></div> <div>LJUBLJANSKI URBANISTIČNI ZAVOD d.d. Verovškova ulica 64, 1001 Ljubljana Telefon +386(0)1 360 24 00 www.luz.si • info@luz.si</div>		
OBJEKT	Center plezalnih športov Ljubljana		
INVESTITOR	Mestna občina Ljubljana Mestni trg 1 1000 Ljubljana		
VODJA PROJEKTA	Mojca Gregorski, u.d.i.a., ZAPS PA-1222		
POOBLAŠČENI ARHITEKT	Urška Kranjc, univ. dipl. inž. kraj. arh. PKA ZAPS 1671		
SODELAVCI	Nika Marn, mag. inž. kraj. arh. Saša Kolman, mag. inž. kraj. arh.		
VRSTA DOKUMENTACIJE	PZI		ŠT. PROJEKTA: 190/23
VRSTA NAČRTA	Načrt krajinske arhitekture		ŠT. NAČRTA: KA_9246
VSEBINA RISBE	Ureditvena situacija		MERILO: 1:250
DATUM	marec 2025		ŠT. RISBE: 2.1
OPOMBE			